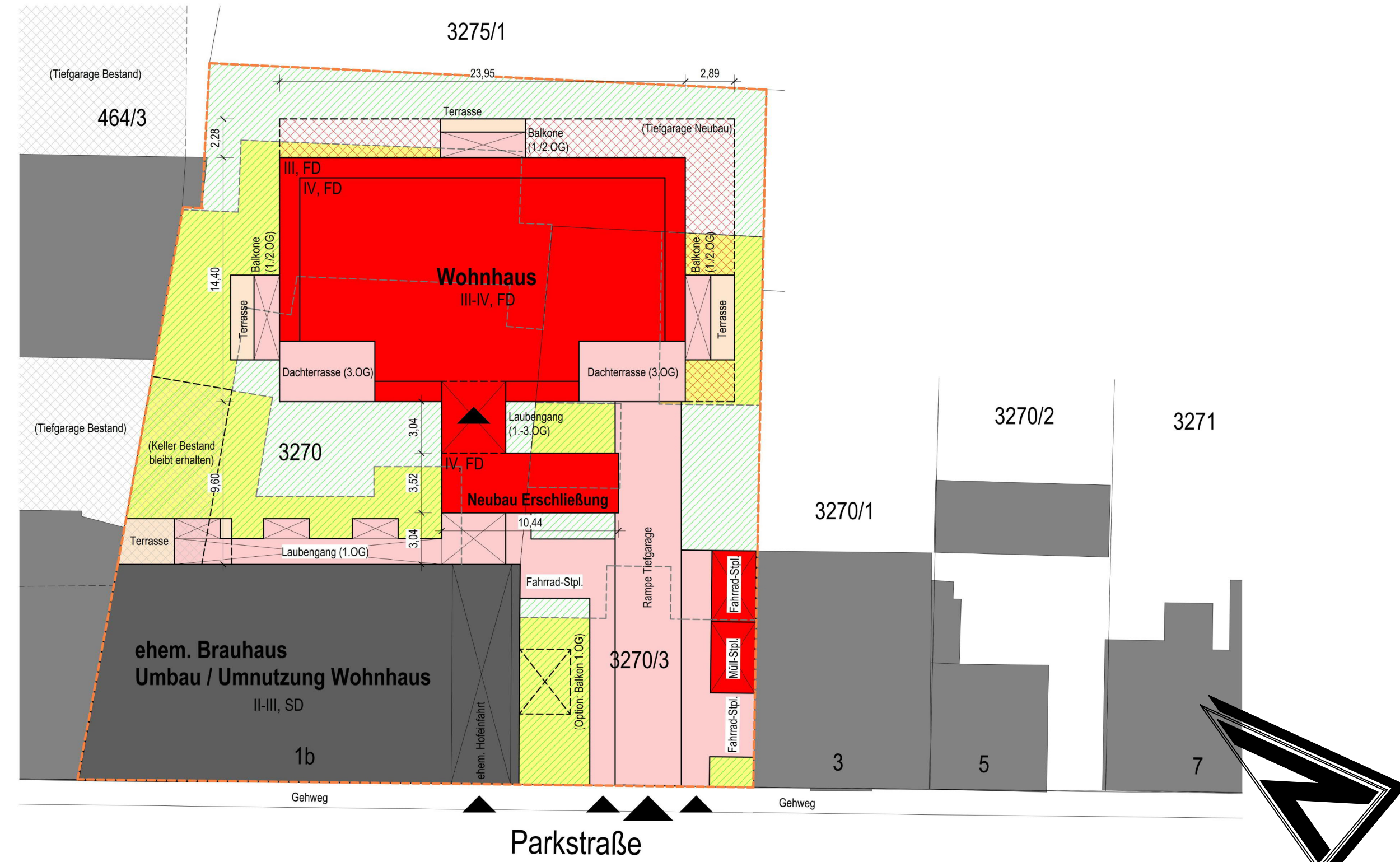
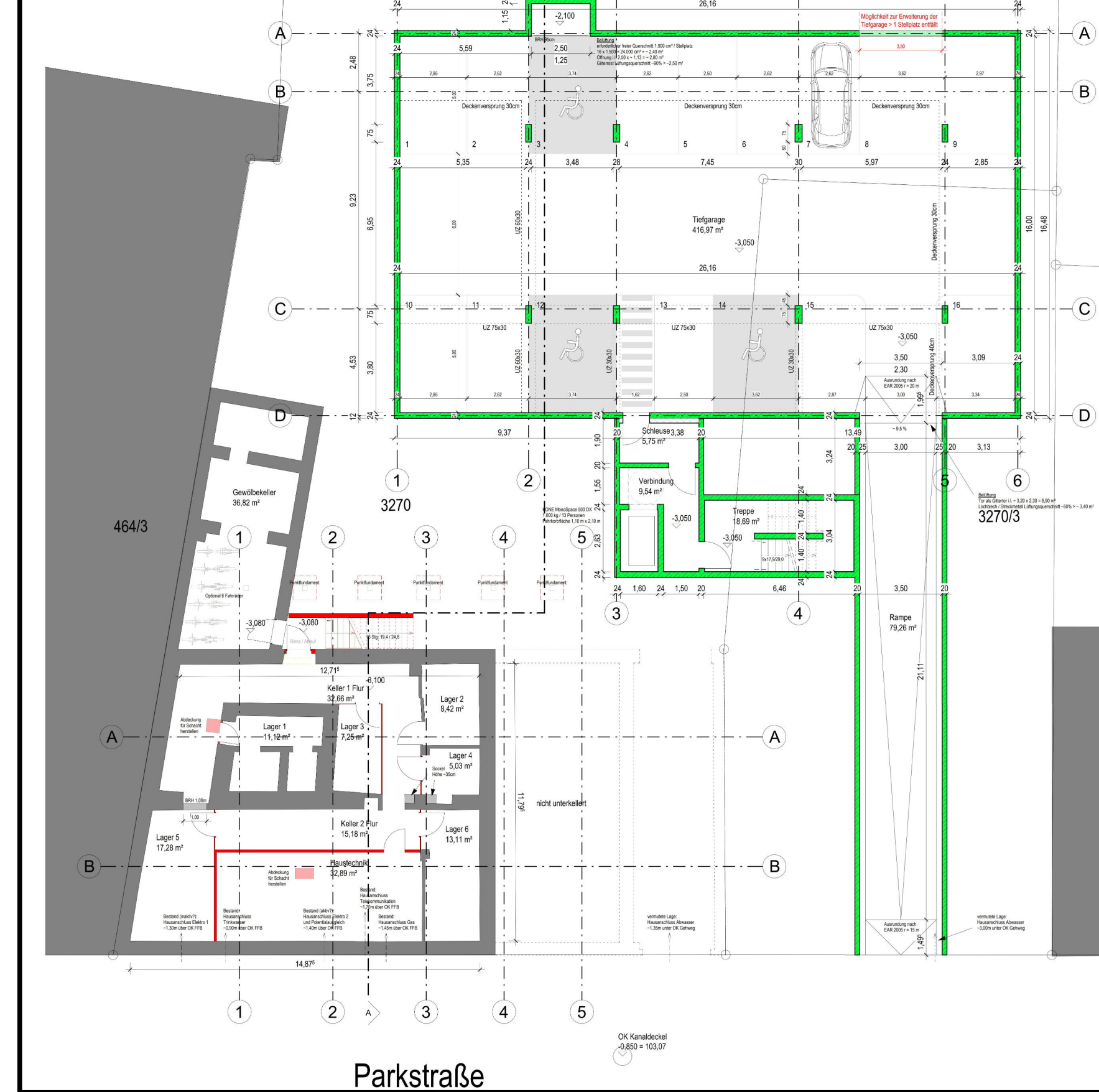


VORHABENBEZOGENER BEBAUUNGSPLAN "STADTPARK HOCKENHEIM"

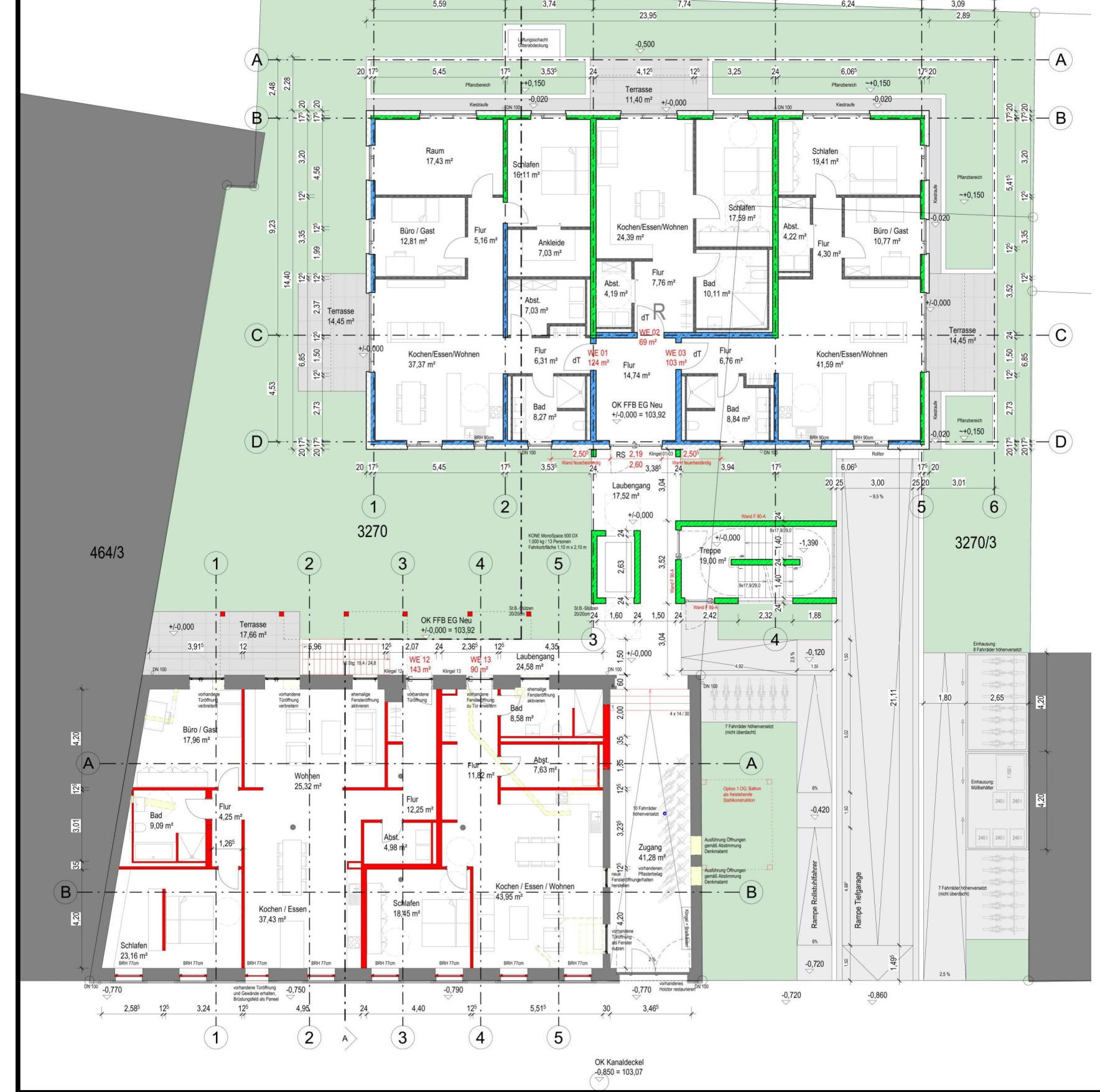
Übersichtslageplan, M. 1:250



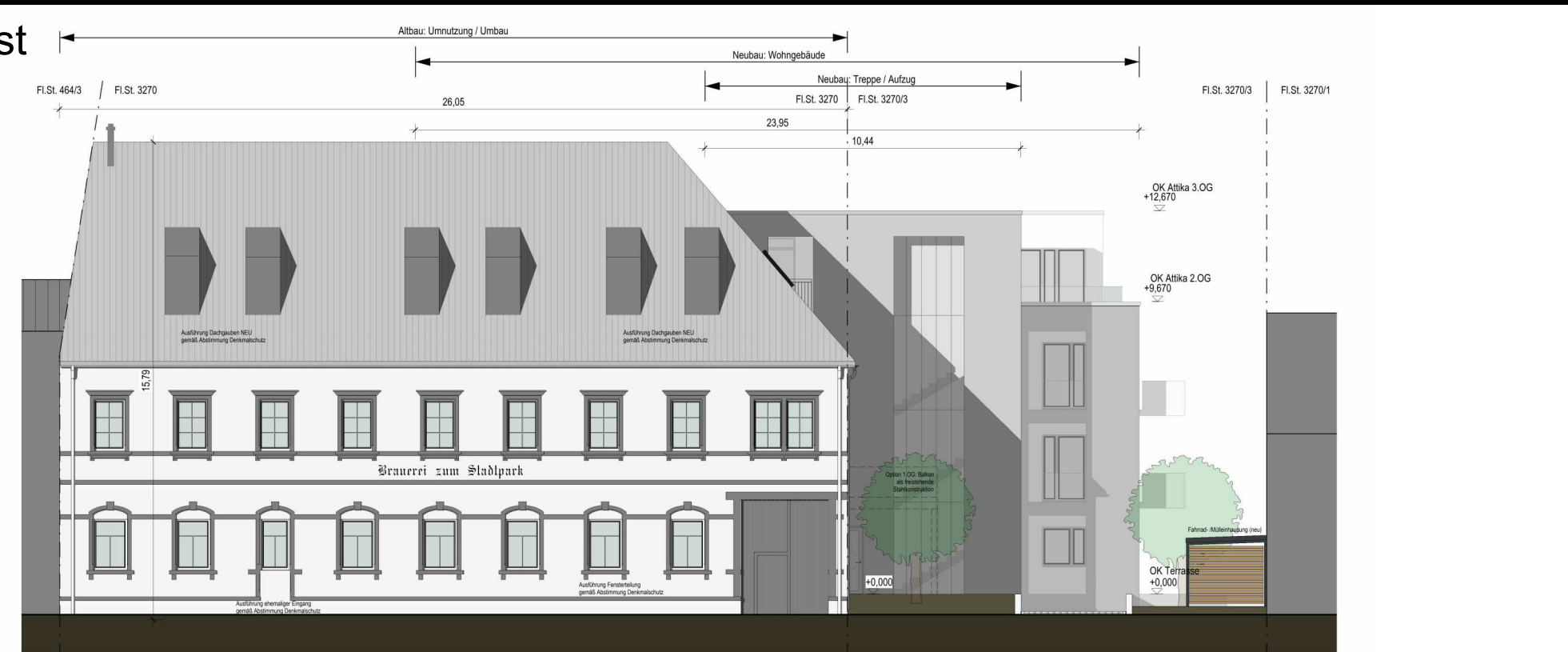
Grundriss Kellergeschoss, M. 1:200



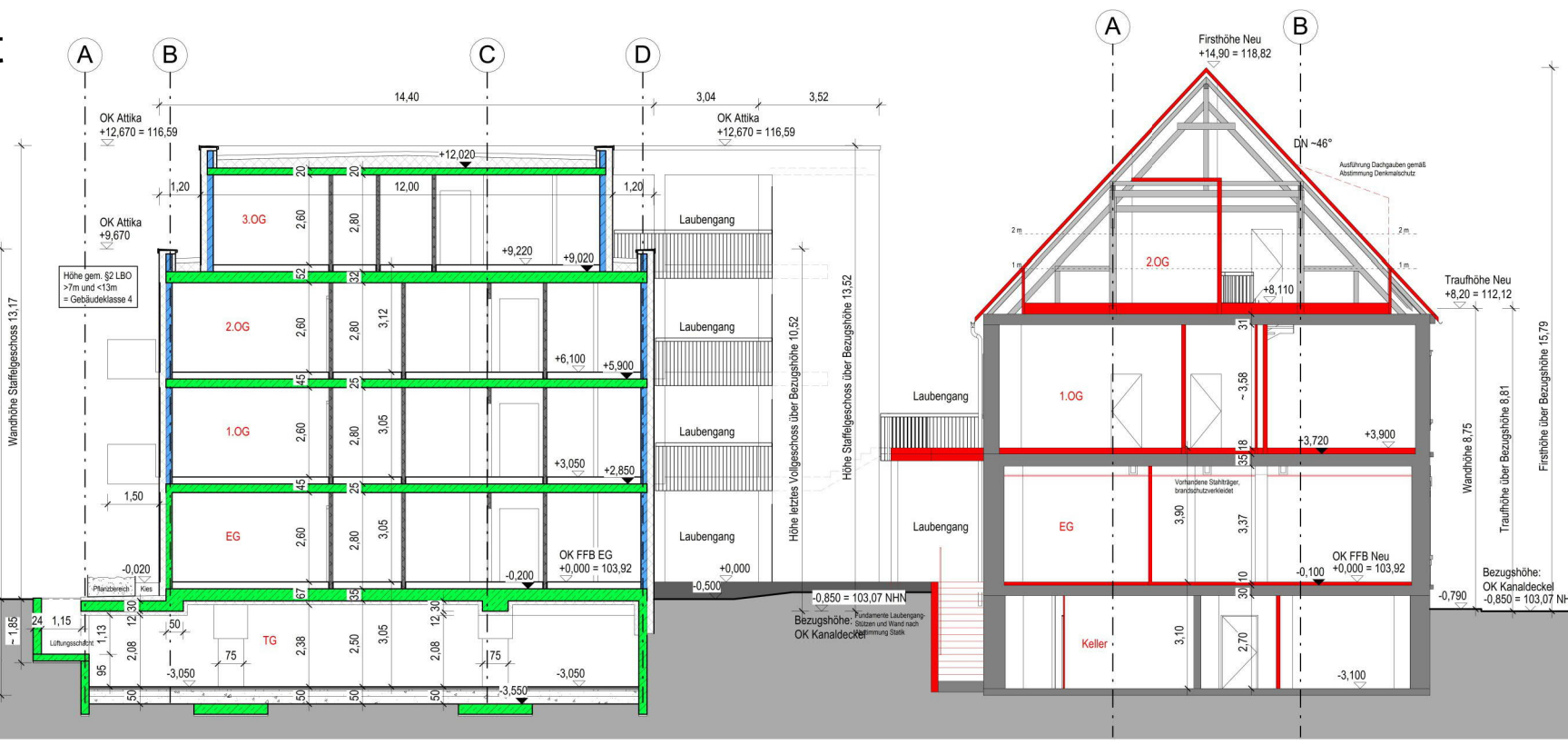
Grundriss Erdgeschoss, M. 1:200



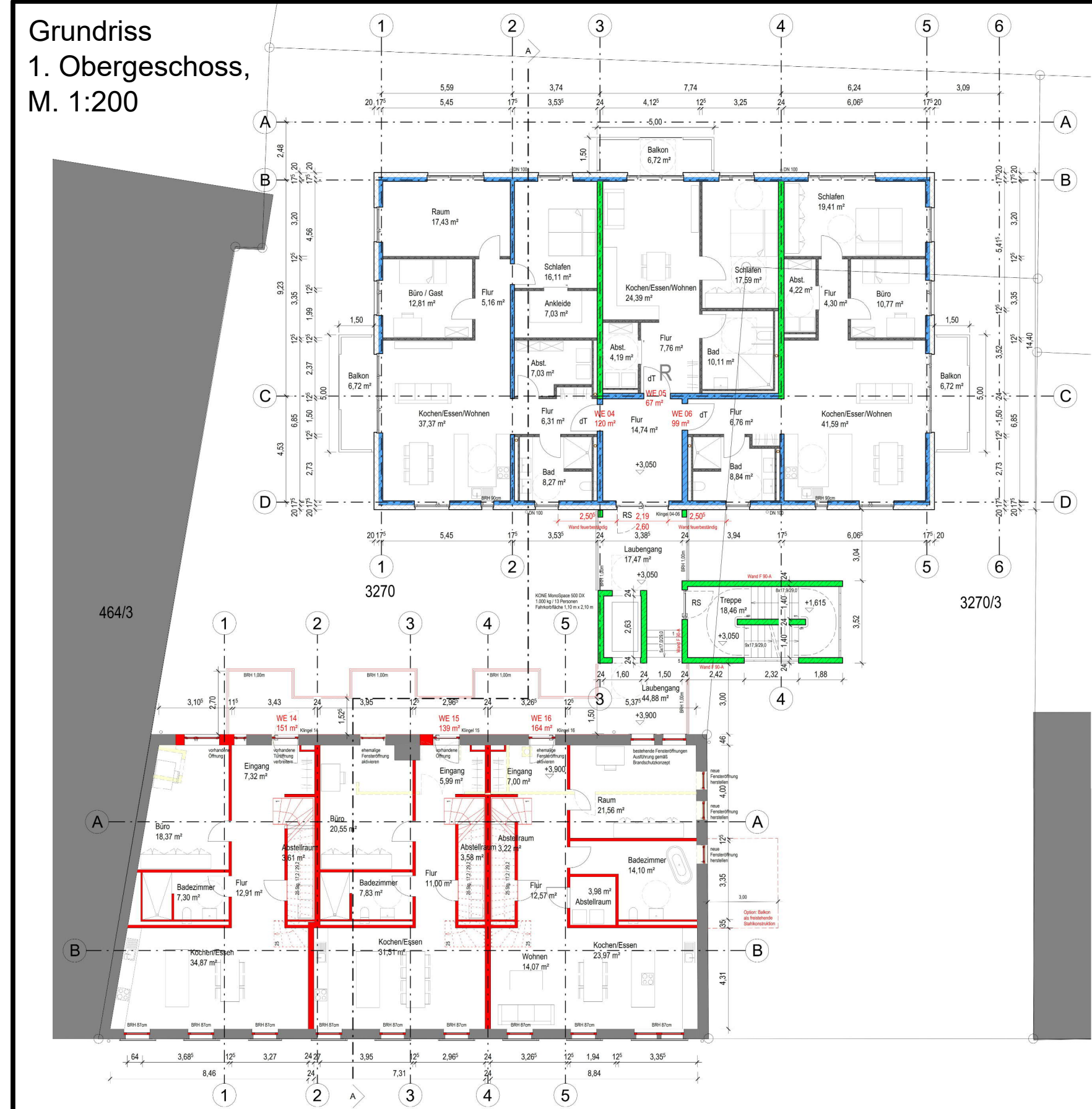
Ansicht Südwest



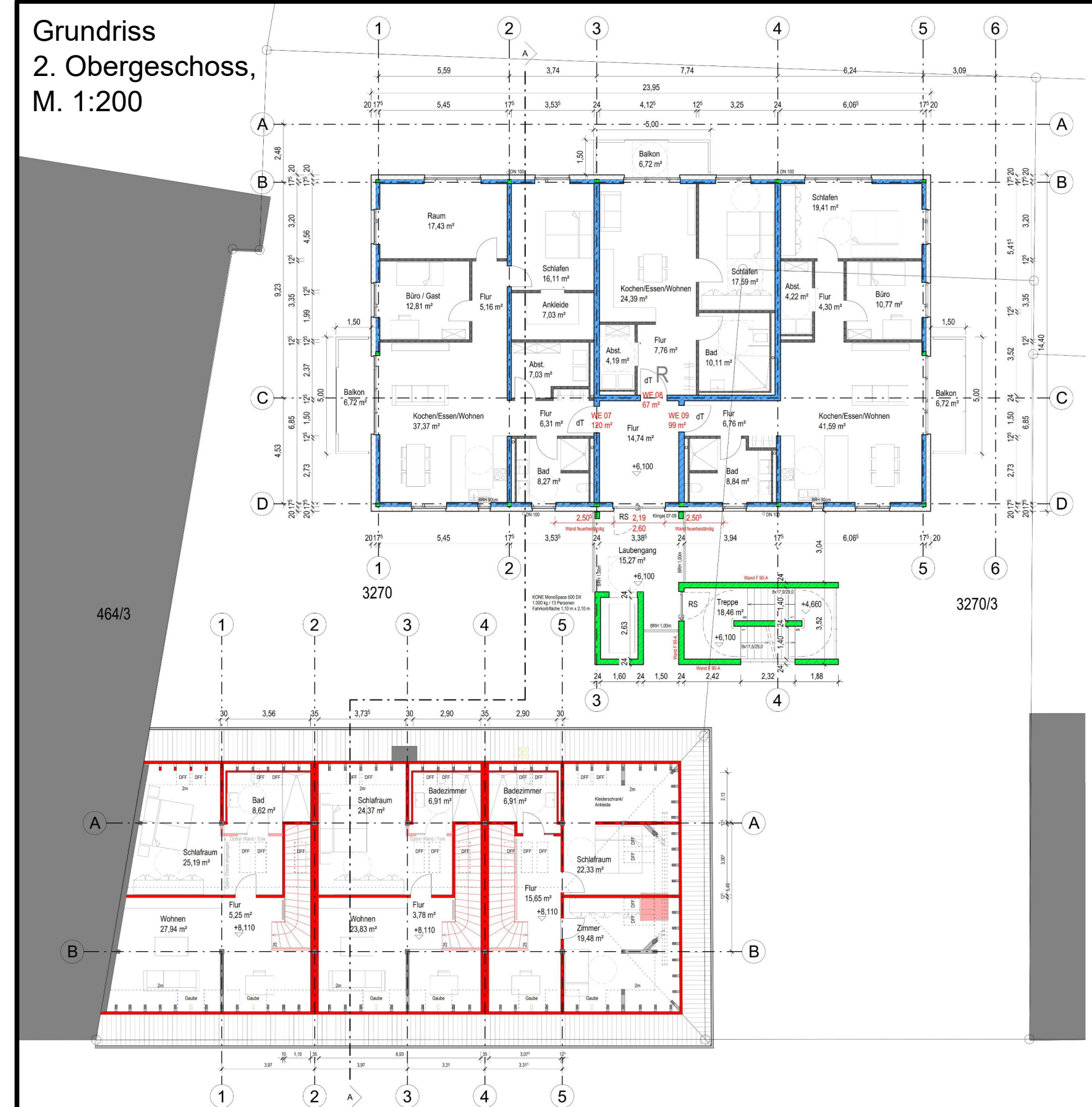
Schnitt



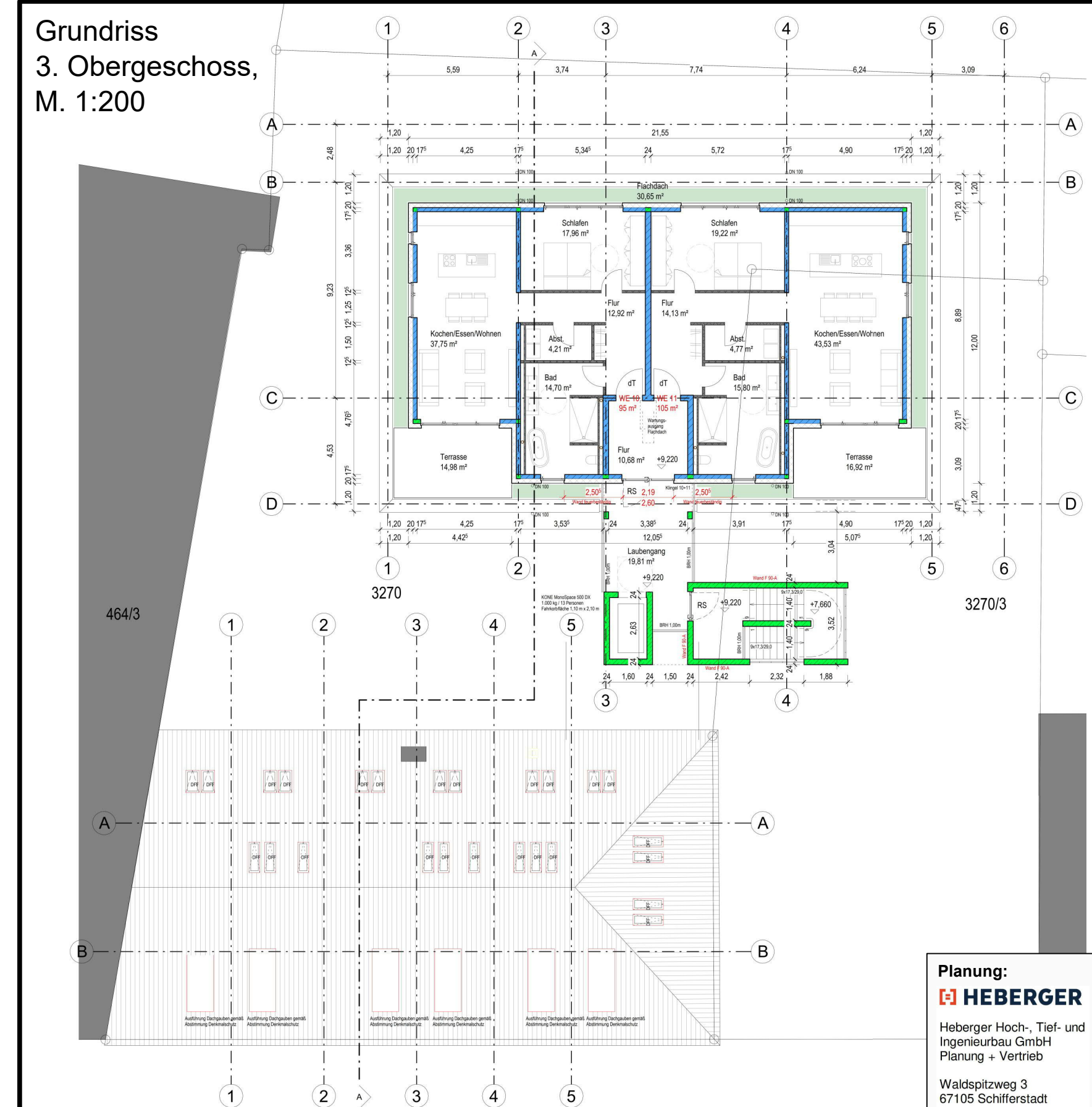
Grundriss 1. Obergeschoss, M. 1:200



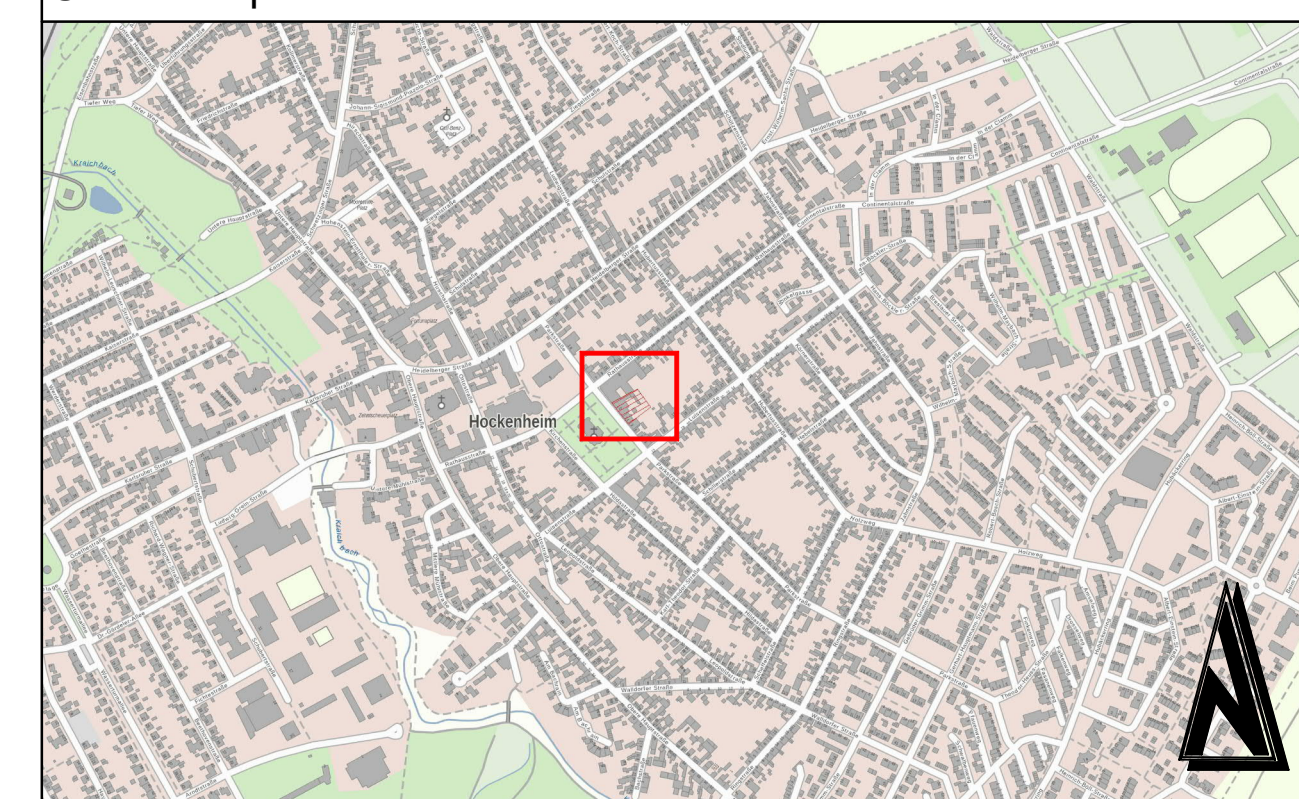
Grundriss 2. Obergeschoss, M. 1:200



Grundriss 3. Obergeschoss, M. 1:200



Übersichtsplan ohne Maßstab



Änderung	Bearbeitung	Prüfung	Datum

Bauherr / AG		Stadt Hockenheim Rhein-Neckar-Kreis	
Projekt Bez.			
Vorhabenbezogener Bebauungsplan "Stadtpark Hockenheim" in der Stadt Hockenheim			
Zeichnung		Vorhaben- und Erschließungsplan	
Messenstab		1:250	
Blattgröße		0,75 / 0,57	
Blatt Nr.			
Zeichen			
Datum			
Projekt Nr.		2021044	
Erdarbeitsverfasser		Bauherr / AG	

Planung:
HEBERGER
Heberger Hoch-, Tief- und
Ingenieurbau GmbH
Planung + Vertrieb
Waldsoltweg 3
67105 Schifferstadt

Luitpoldstraße 60a
67806 Rockenhausen
Telefon: +49 6361 919-0
E-Mail: info@igr.de