

Kartengrundlage:
 Landesvermessungsamt
 Baden-Württemberg

Lageplan - Untersuchungsgebiet

Darstellung des Untersuchungsgebietes
 für die Ortslage Hockenheim mit den
 relevanten Schienentrassen (Schnell- und
 Rheintalbahn) und dem Hockenheimring (Ring)

Zeichenerklärung

-  Hauptgebäude
-  Nebengebäude
-  Schule
-  Kindergarten
-  Krankenhaus, Altenheim
-  Rechengebiet Lärmanalyse
-  Schienentrasse
-  Straßennetz
-  Lärmschutzwand
-  GPKurs Hockenheimring
-  Tribünen Hockenheimring



Maßstab 1:15000



Genest und Partner

Gutachten-Nr.
 028C9 G

Lageplan - Stadtviertel

Darstellung der amtlichen Stadtvierteileinteilung
für die Ortslage Hockenheim

übergeben durch die Stadtverwaltung
Hockenheim 2010

Zeichenerklärung

-  Straße
-  Schiene
-  Hauptgebäude
-  Nebengebäude
-  Schule
-  Kindergarten
-  Lärmschutzwand
-  GPKurs Hockenheimring
-  Tribünen Hockenheimring
-  Stadtviertelgrenzen



Maßstab 1:15000

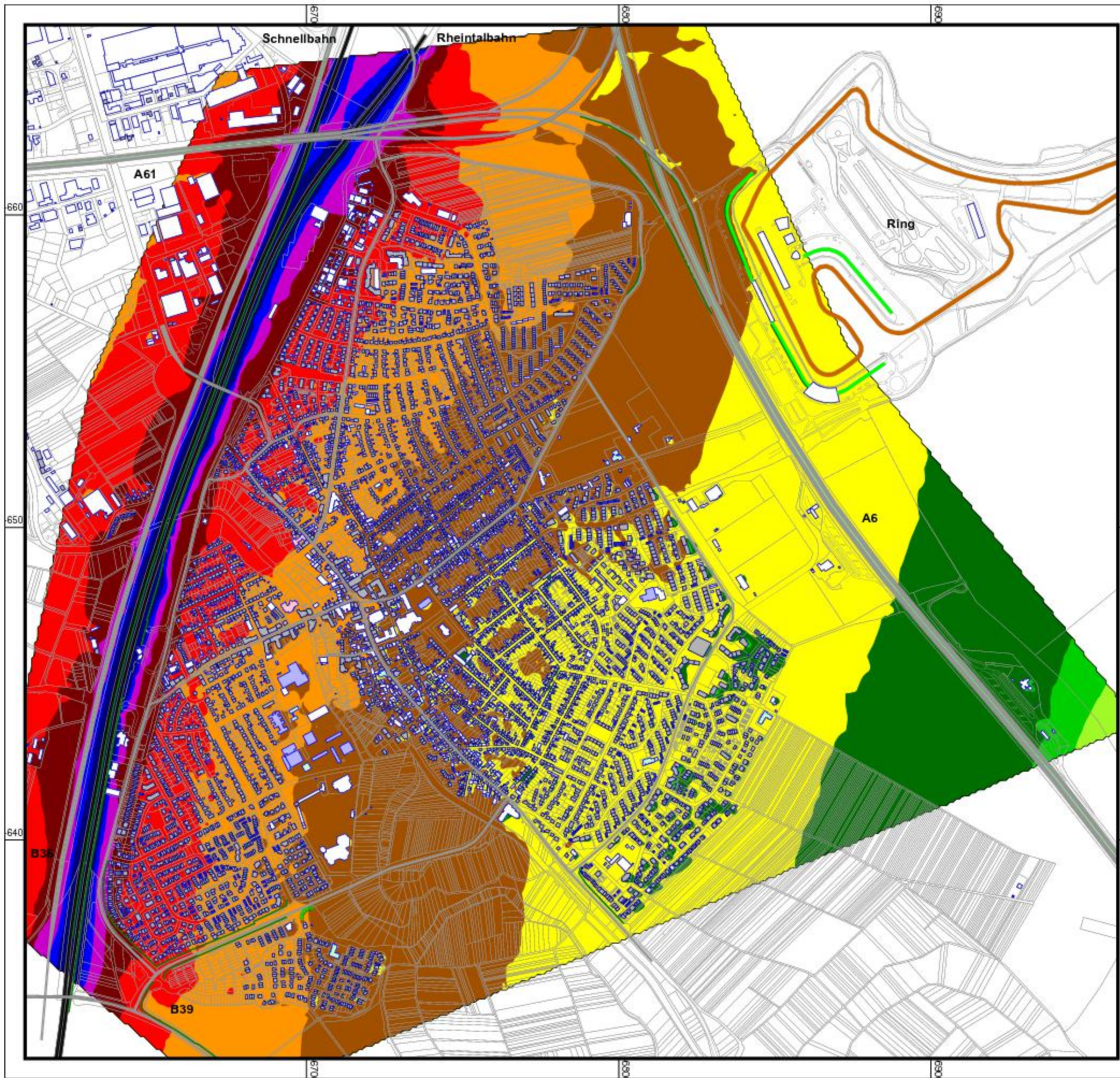
0 100 200 400 600 800
m

GENEST

Genest und Partner

Gutachten-Nr.
028C9 G





Große Kreisstadt
HOCKENHEIM

Lärmaktionsplanung für den
Schienen- und Gewerbelärm
der Stadt Hockenheim auf der
Basis der EU-Umgebungs-
lärmrichtlinie 2002/49/EG

Karte
2

Kartengrundlage:
Landesvermessungsamt
Baden-Württemberg

**Schallimmissionsplan
Schienenverkehr - Bestand 2006**

Darstellung des Lärmindizes L_{DEN}
im Tageszeitraum von 0.00 bis 24.00 Uhr

Grundlage: VBUSch 2006
Immissionshöhe: 4m
Berechnungsraster: 10m x 10m

Pegelwerte tags
in dB(A)

- < 35
- 35 - 40
- 40 - 45
- 45 - 50
- 50 - 55
- 55 - 60
- 60 - 65
- 65 - 70
- 70 - 75
- 75 - 80
- >= 80

Zeichenerklärung

- Straße
- Schiene
- LS-Wand
- Hauptgebäude
- Nebengebäude
- Schule
- Kindergarten
- Krankenhaus, Altenheim
- GPKurs Hockenheimring
- Tribünen Hockenheimring



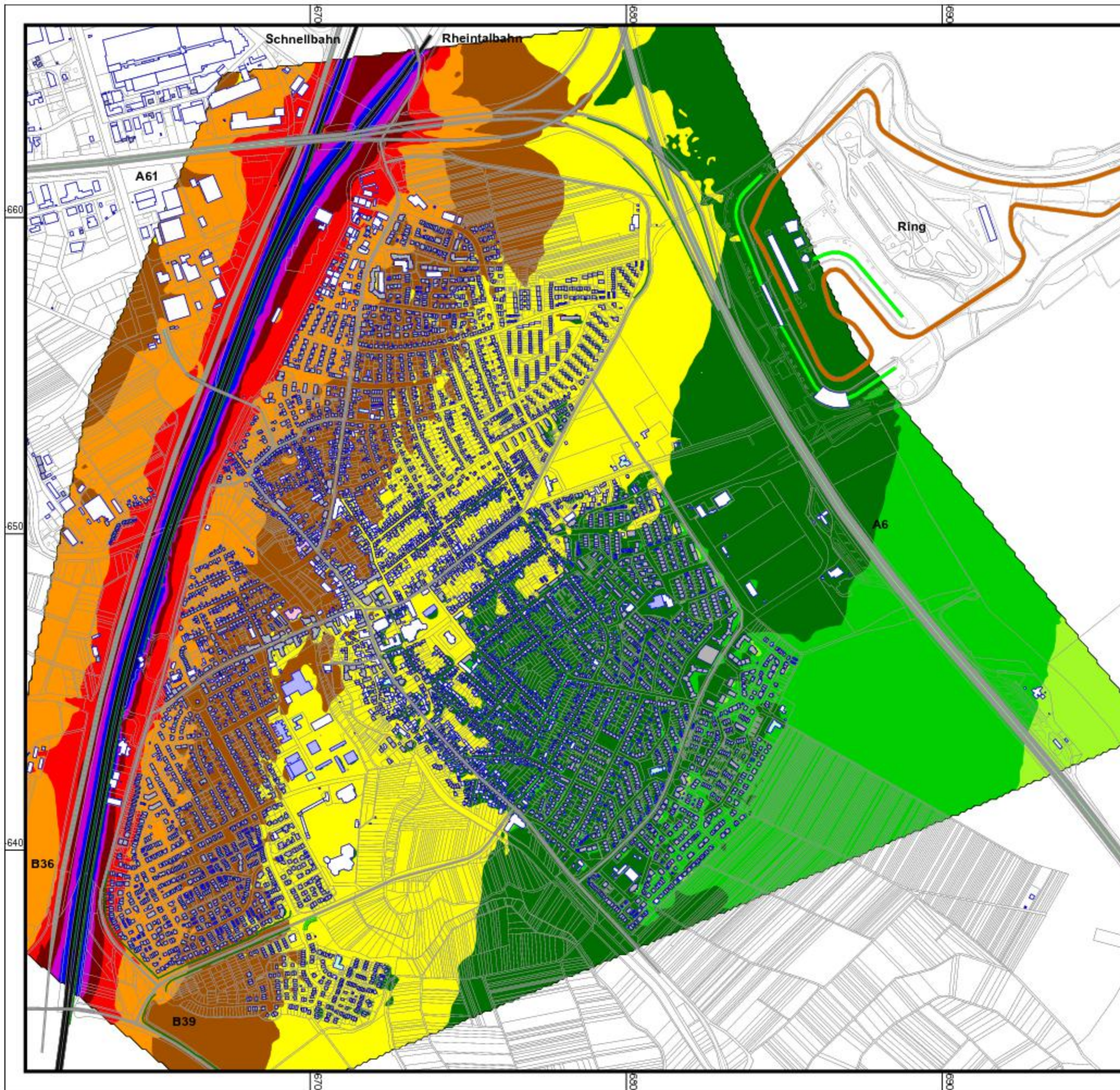
Maßstab 1:13000

0 50 100 200 300 400
m



Genest und Partner

Gutachten-Nr.
028C9 G



**Lärmaktionsplanung für den
Schienen- und Gewerbelärm
der Stadt Hockenheim auf der
Basis der EU-Umgebungs-
lärmrichtlinie 2002/49/EG**

**Karte
3**

Kartengrundlage:
 Landesvermessungsamt
 Baden-Württemberg

**Schallimmissionsplan
Schienenverkehr - Bestand 2006**

Darstellung des Lärmindizes L_{night}
 im Nachtzeitraum von 22.00 bis 6.00 Uhr

Grundlage: VBUSch 2006
 Immissionshöhe: 4m
 Berechnungsraster: 10m x 10m

Pegelwerte tags
 in dB(A)

- < 35
- 35 - 40
- 40 - 45
- 45 - 50
- 50 - 55
- 55 - 60
- 60 - 65
- 65 - 70
- 70 - 75
- 75 - 80
- ≥ 80

Zeichenerklärung

- Straße
- Schiene
- LS-Wand
- Hauptgebäude
- Nebengebäude
- Schule
- Kindergarten
- Krankenhaus, Altenheim
- GPKurs Hockenheimring
- Tribünen Hockenheimring



Maßstab 1:13000
 0 50 100 200 300 400 m



Lärmaktionsplanung für den Schienen- und Gewerbelärm der Stadt Hockenheim auf der Basis der EU-Umgebungs-lärmrichtlinie 2002/49/EG

Karte 4

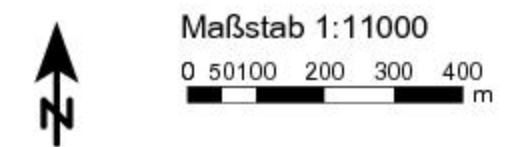
Kartengrundlage:
Landesvermessungsamt
Baden-Württemberg

Lärmbetroffenheit Schienenverkehr - Bestand 2006

Darstellung der lärmbelasteten Bebauungen - EU-Gebäudestatistik gemäß 34. BImSchV - auf der Basis von Einzelpunktrechnungen für die Ortslage Hockenheim ganztags

Lden dB(A)	Wohnungen	Schulen	Khs./ Alth.	Kinder-gärten
50 - 55	2395	6	0	4
55 - 60	2134	3	2	2
60 - 65	763	0	0	0
65 - 70	87	0	0	0
70 - 75	0	0	0	0
>= 75	0	0	0	0

- Zeichenerklärung**
- Hauptgebäude
 - Nebengebäude
 - Schule
 - Kindergarten
 - Krankenhaus, Altenheim





Lärmaktionsplanung für den Schienen- und Gewerbelärm der Stadt Hockenheim auf der Basis der EU-Umgebungs-lärmrichtlinie 2002/49/EG

Karte 5

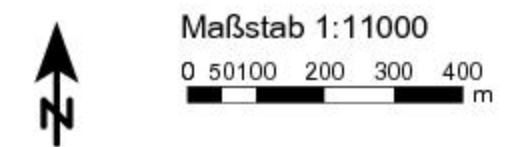
Kartengrundlage:
Landesvermessungsamt
Baden-Württemberg

Lärmbetroffenheit Schienenverkehr - Bestand 2006

Darstellung der lärmbelasteten Bebauungen - EU-Gebäudestatistik gemäß 34. BImSchV - auf der Basis von Einzelpunktrechnungen für die Ortslage Hockenheim nachts

Ln dB(A)	Wohnungen	Schulen	Khs./ Alth.	Kinder-gärten
50 - 55	1835	1	2	1
55 - 60	538	0	0	0
60 - 65	38	0	0	0
65 - 70	0	0	0	0
70 - 75	0	0	0	0
>= 75	0	0	0	0

- Zeichenerklärung**
- Hauptgebäude
 - Nebengebäude
 - Schule
 - Kindergarten
 - Krankenhaus, Altenheim





Lärmaktionsplanung für den Schienen- und Gewerbelärm der Stadt Hockenheim auf der Basis der EU-Umgebungs-lärmrichtlinie 2002/49/EG

Karte 6

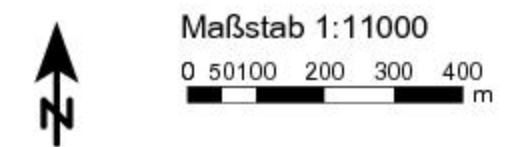
Kartengrundlage:
Landesvermessungsamt
Baden-Württemberg

Lärmbetroffenheit Schienenverkehr - Maßnahme M1

Darstellung der lärmbelasteten Bebauungen - EU-Gebäudestatistik gemäß 34. BImSchV - auf der Basis von Einzelpunktrechnungen für die Ortslage Hockenheim ganztags

Lden dB(A)	Wohnungen	Schulen	Khs./Alth.	Kinder-gärten
50 - 55	2464	7	1	3
55 - 60	1525	0	1	1
60 - 65	181	0	0	0
65 - 70	14	0	0	0
70 - 75	0	0	0	0
>= 75	0	0	0	0

- Zeichenerklärung**
- Hauptgebäude
 - Nebengebäude
 - Schule
 - Kindergarten
 - Krankenhaus, Altenheim



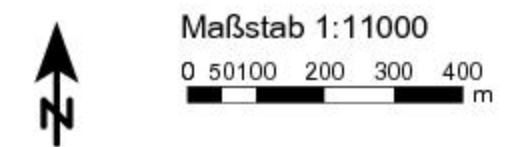


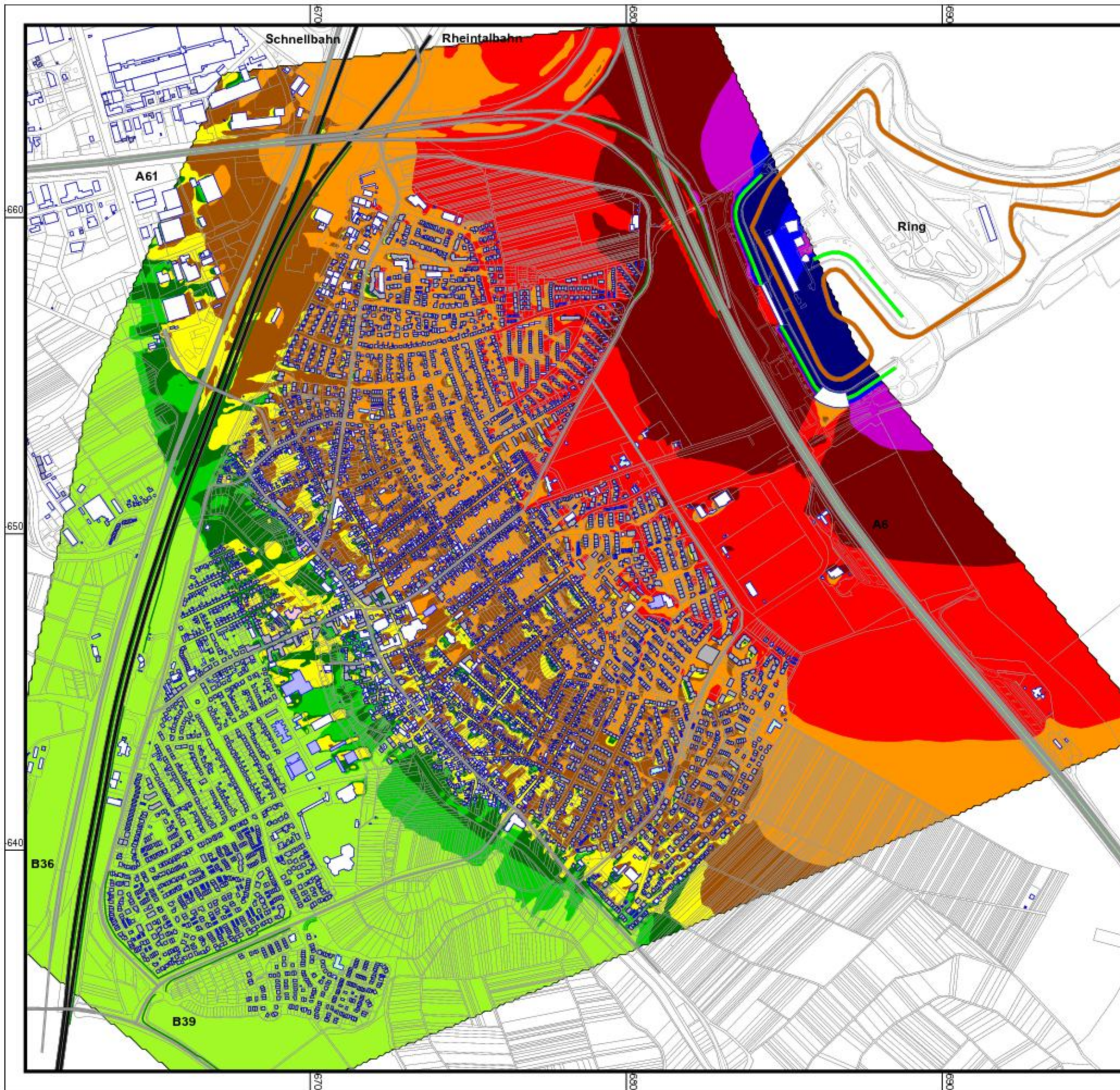
Lärmbetroffenheit Schienenverkehr - Maßnahme M1

Darstellung der lärmbelasteten Bebauungen - EU-Gebäudestatistik gemäß 34. BImSchV - auf der Basis von Einzelpunktrechnungen für die Ortslage Hockenheim nachts

Ln dB(A)	Wohnungen	Schulen	Khs./ Alth.	Kinder-gärten
50 - 55	1159	0	0	0
55 - 60	72	0	0	0
60 - 65	8	0	0	0
65 - 70	0	0	0	0
70 - 75	0	0	0	0
>= 75	0	0	0	0

- Zeichenerklärung**
- Hauptgebäude
 - Nebengebäude
 - Schule
 - Kindergarten
 - Krankenhaus, Altenheim





**Lärmaktionsplanung für den
Schienen- und Gewerbelärm
der Stadt Hockenheim auf der
Basis der EU-Umgebungs-
lärmrichtlinie 2002/49/EG**

**Karte
8**

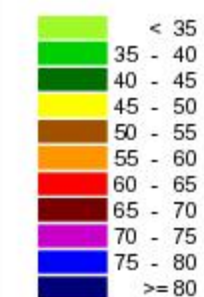
Kartengrundlage:
Landesvermessungsamt
Baden-Württemberg

**Schallimmissionsplan
Hockenheimring - Bestand 2011
Rennen-A**

Darstellung des Lärmindizes L_{DEN}
im Tageszeitraum von 0.00 bis 24.00 Uhr

Grundlage: VBUI 2006
Immissionshöhe: 4m
Berechnungsraster: 10m x 10m

Pegelwerte tags
in dB(A)



Zeichenerklärung

- Straße
- Schiene
- LS-Wand
- Hauptgebäude
- Nebengebäude
- Schule
- Kindergarten
- Krankenhaus, Altenheim
- GPKurs Hockenheimring
- Tribünen Hockenheimring



Maßstab 1:13000





Genest und Partner

Gutachten-Nr.
028C9 G